

Instrukcja obsługi

ŚCIEMNIACZ OBROTOWY DWUBIEGUNOWY DO LED DS9L2

Do instalacji 3 i 4 - przewodowych

KONTAKT simon

ISO 9001: 2015 QMS

43-500 Czechowice-Dziedzice,
ul. Bestwińska 21
POLSKA
tel. +48 32 324 63 00
www.kontakt-simon.com
e-mail: info@kontakt-simon.com
M058v03

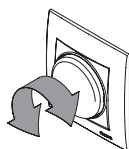
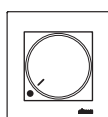


UWAGA:

Przeczytaj uważnie instrukcję!
Przed zainstalowaniem wyłączyć bezpieczniki instalacji do-
mowej. Podłączenie powinna wykonywać osoba posiada-
jąca odpowiednie kwalifikacje.

ZASTOSOWANIE

Ściemniacz obrotowy dwubiegunowy do LED przeznaczony jest do załączenia i wyłączenia oraz regulacji natężenia światła ściemniających LED-owych źródeł światła zasilanych napięciem 230V~. Podłączenie w układzie 3 lub 4 - przewodowym (z przewodem neutralnym N) zapewnia szeroki zakres regulacji jasności z pełną płynnością w całym zakresie, a wbudowany w ściemniacz dwubiegunowy łącznik pozwala na użycie ściemniacza w instalacjach wymagających dwubiegunowego odłączenia lampy oświetleniowej. Załączenie i wyłączenie oraz regulacja następuje poprzez obrót pokrętle. Aby uzyskać jaśniejsze światło należy obrócić pokrętkę w prawo (zgodnie z ruchem wskazówek zegara).



Wyłączenie następuje po obrocie pokrętki w lewo do oporu (w po-
zycji oznaczonej ●).

ŹRÓDŁA ŚWIATŁA



żarówki 230V

5 ÷ 215W



żarówki halogenowe 230V

5 ÷ 215W



oświetlenie LED ściemniające

5 ÷ 215W



oświetlenie energooszczędne



światłówki



OSTRZEŻENIE: Ściemniacz nie jest przeznaczony do współpracy z transformatorem rdzeniowym toroidalnym lub kolumnowym, wentylatorami i innymi urządzeniami posiadającymi silnik elektryczny. Nieprzestrzeganie tego ostrzeżenia spowoduje uszkodzenie ściemniacza.

ZABEZPIECZENIE PRZECIWWZARCOWE

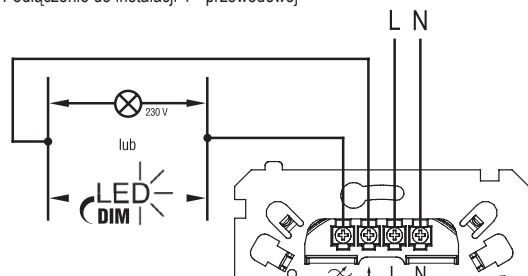
Ściemniacz posiada zabezpieczenie przeciwzwarcowe wyłączające obwód obciążenia (wyłączające oświetlenie) po przekroczeniu prądu 20A. Po usunięciu zwarcia ściemniacz można ponownie załączyć.

W momencie przepalania się żarówki 230V prąd może osiągnąć graniczną wartość zabezpieczenia, co objawi się samoczynnym wyłączeniem oświetlenia, a jednocześnie uniemożliwi całkowite przepalenie się żarówki.

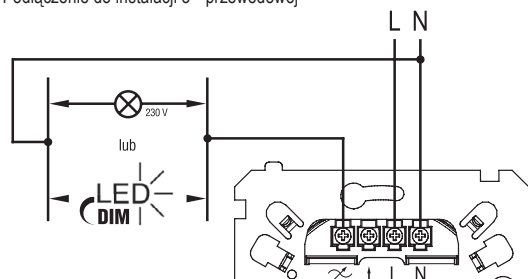
Przy powtarzających się samoczynnych wyłączeniach należy sprawdzić stan żarówki i ewentualnie wymienić ją.

SCHEMAT PODŁĄCZENIA ŚCIEMNIACZA DO INSTALACJI ELEKTRYCZNEJ

Podłączenie do instalacji 4 - przewodowej



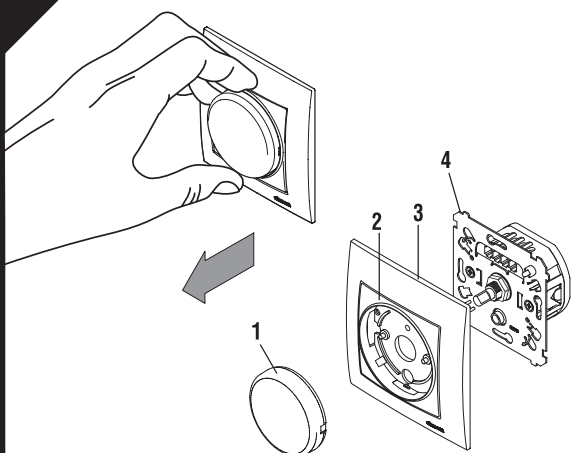
Podłączenie do instalacji 3 - przewodowej



DANE TECHNICZNE

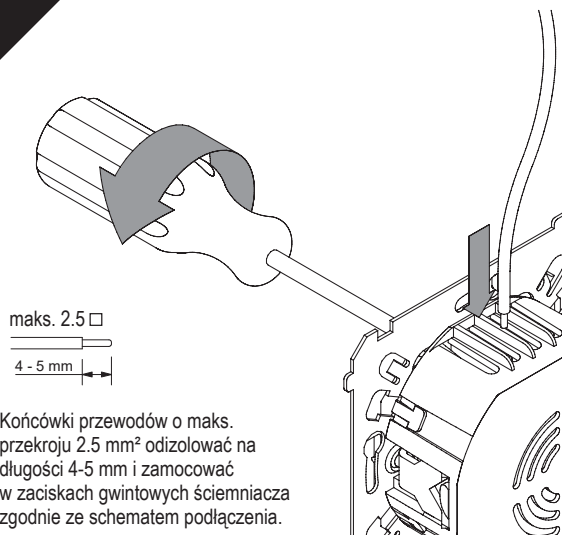
Napięcie pracy	230V / 50Hz
Moc obciążenia	5 ÷ 215W
Rodzaj obciążenia	żarowe i halogenowe 230V, oświetlenie LED-owe ściemniające
Poziom zakłóceń	zgodny z PN-EN-55015
Stopień ochrony	IP20
Rodzaj pracy	ciągła
Sposób regulacji	płynny
Masa	100g

1 Montaż w puszcze pojedynczej



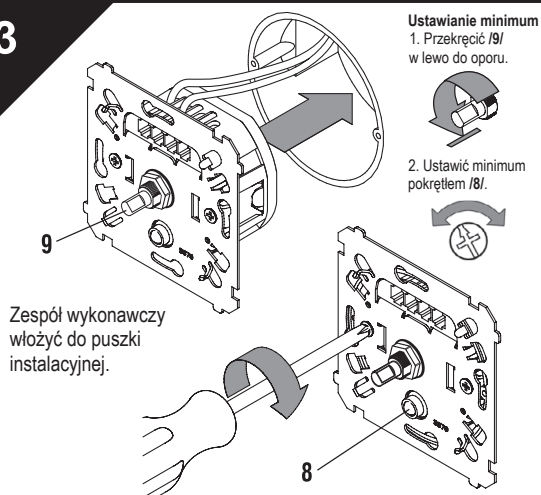
Zdjąć pokrętkę /1/ i ramkę /3/ z pokrywą /2/ z zespołu wykonawczego /4/.

2



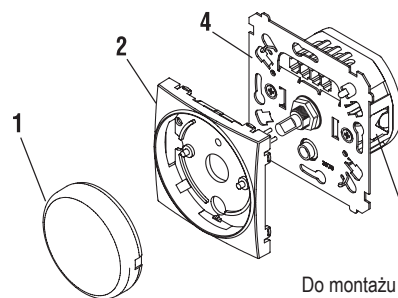
Końcówki przewodów o maks. przekroju 2.5 mm² odizolować na długości 4-5 mm i zamocować w zaciskach gwintowych ściemniacza zgodnie ze schematem podłączenia.

3



Łapki dokręcić wkrętami, na zespół wykonawczy nałożyć ramkę i pokrywę. Sprawdzić zakres regulacji i w razie potrzeby ustawić minimum pokrętkiem /8/. Następnie założyć pokrętkę /1/.

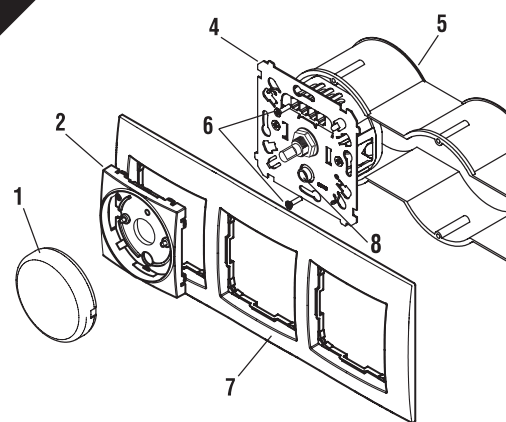
1 Montaż modułowy w puszcze pojedynczej i wielokrotnej



Do montażu modułowego łapki powinny być wciśnięte w kieszonki korpusu.

Zdjąć pokrętkę /1/ i pokrywę /2/. Końcówki przewodów odizolować i zamocować w zaciskach gwintowych zespołu wykonawczego /4/ tak jak ma to miejsce podczas montażu w puszcze pojedynczej (rysunek 2 powyżej).

2



Zespół wykonawczy /4/ włożyć do puszek instalacyjnej /5/ i przykręcić wkrętami /6/ załączonymi do puszek. Na zamontowany w puszcze zespół wykonawczy nałożyć ramkę /7/ i pokrywę /2/. Sprawdzić zakres regulacji i w razie potrzeby ustawić minimum pokrętkiem /8/. Następnie założyć pokrętkę /1/.